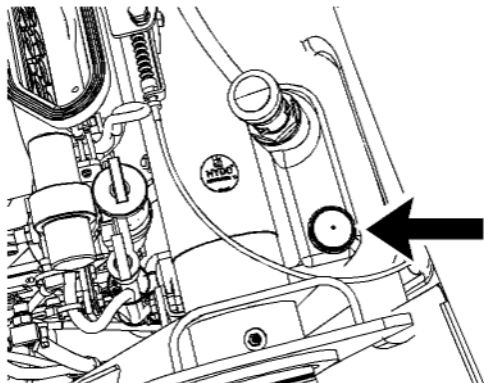


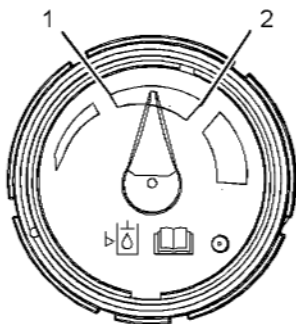
i05973485

Hüdroüsteemi õlitaseme kontrollimine

SMCS kood: 5056-535; 7479-535

Joonis
308

g03410531

Joonis
309

g03388922

- (1) Minimaalne ohutu tase töötamisel
(2) Maksimaalne ohutu tase töötamisel

Hüdroõlipaagi vaateklaas paikneb masina vasakul küljel. Liigutage poom ja kopavars hoiuasendisse. Õige näidu saamiseks tõstke ka täielikult üles tugikäppade sääred, lükake kopasilinder täielikult välja ja langetage laadimiskopp maapinnale.

Seisake mootor. Enne õlitaseme kontrollimist vabastage hüdraulikasüsteem rõhu alt.

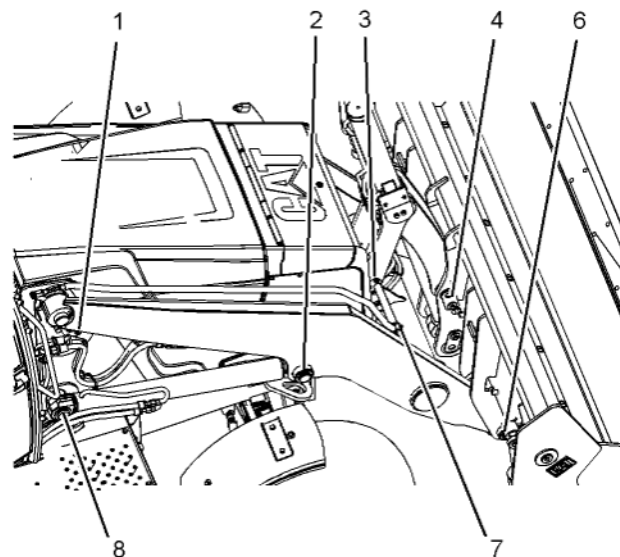
Hüdraulikaõli tase peab olema vaateklaasi rohelises alas. **Hüdropaaki ei tohi üle täita.**

i05973521

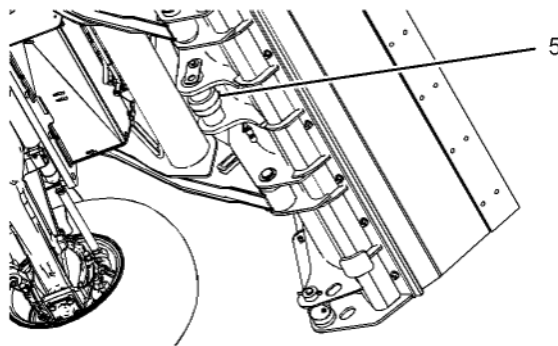
Laaduri kopa, silindri ja liigendi laagrite määrimine

SMCS kood: 5457-086-BD; 6001-086-BD; 6513-086-BD

Üksikkaldega masinad

Joonis
310

g03345742

Joonis
311

g03345743

Lisage määrdeainet kopa asendiregulaatori ja tõste seiskamise hoovastiku pöördetapi määrdeniplisse (1).

Lisage määrdeainet tõstesilindri kolvivarre poole määrdeniplitesse (2). Masina mõlemal poolel on üks määrdenippel.

Lisage määrdeainet laaduri tõstehaara pöördtelje määrdeniplitsesse (3). Masina mõlemal poolel on üks määrdenippel.

Lisage määrdeainet kallutussilindri kolvivarre poole määrdeniplisse (4).

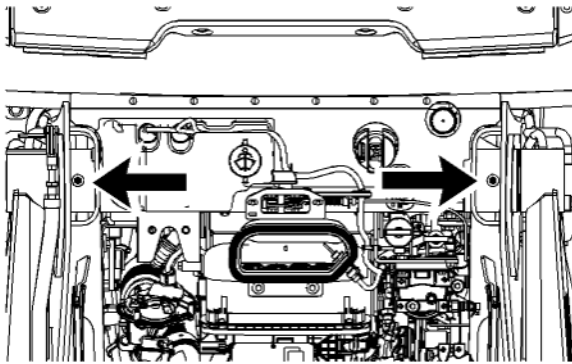
Lisage määrdeainet ülemise pöördtelje määrdeniplitsesse (5). Masina mõlemal poolel on üks määrdenippel.

Lisage määrdeainet alumiste pöördtelgede määrdeniplitsesse (6). Masina mõlemal poolel on üks määrdenippel.

Lisage määrdeainet kopa asendiregulaatori ja tõste seiskamise hoovastiku pöördetapi määrdeniplitsesse (7).

Lisage määrdeainet tõstesilindri kolvipoole määrdeniplitsesse (8). Masina mõlemal poolel on üks määrdenippel.

Avage masina ülaosas olev mootori hooldusluuk.

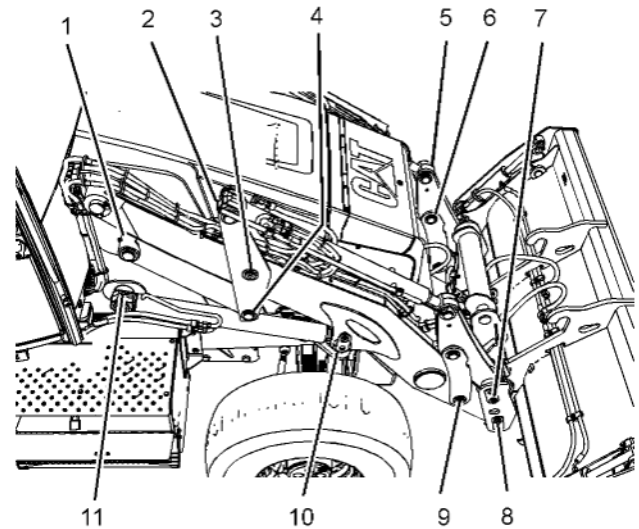


Joonis
312

g02793168

Lisage määrdeainet tõstehaara pöördtelje määrdeniplitsesse.

Paralleeltõstega masinad



Joonis
313

g03578898

Lisage määrdeainet raami ja paralleelhoovastiku haara määrdeniplitsesse (1). Masina mõlemal poolel on üks määrdenippel.

Lisage määrdeainet kallutussilindri kolvipoole määrdeniplitsesse (2). Masina mõlemal poolel on üks määrdenippel.

Lisage määrdeainet paralleelhoovastiku keskmise pöördtelje määrdeniplitsesse (3). Masina mõlemal poolel on üks määrdenippel.

Lisage määrdeainet kallutussilindri kolvivarda poole määrdeniplitsesse (4). Masina mõlemal poolel on üks määrdenippel.

Lisage määrdeainet kallutushoovastiku ülemise pöördtelje määrdeniplitsesse (5). Masina mõlemal poolel on üks määrdenippel.

Lisage määrdeainet kopa/kiirliitmiku ülemise pöördtelje määrdeniplitsesse (6). Masina mõlemal poolel on üks määrdenippel.

Lisage määrdeainet kopa/kiirliitmiku alumise pöördtelje määrdeniplitsesse (7). Masina mõlemal poolel on üks määrdenippel.

Lisage määrdeainet kallutushoovastiku alumise pöördtelje määrdeniplitsesse (8). Masina mõlemal poolel on üks määrdenippel.

Lisage määrdeainet tõstesilindri kolvivarre poole määrdeniplitsesse (9). Masina mõlemal poolel on üks määrdenippel.

Lisage määrdeainet tõstesilindri kolvipoole määrdeniplitsesse (10). Masina mõlemal poolel on üks määrdenippel.